

Intervention Réunion des Espaces de Vie Sociale

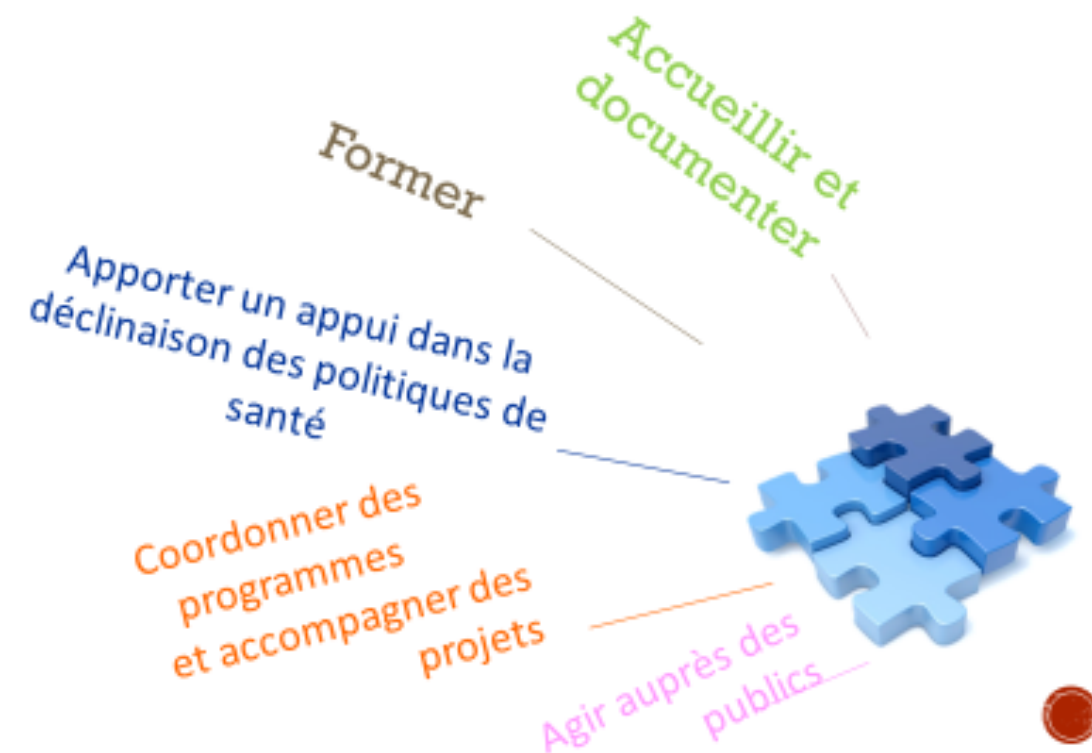
22/01/2019

Abigail LEFEBVRE, chargée de projets CODES 30

Le Comité Départemental d'Education pour la Santé du Gard

- ▶ Une association de loi 1901
- ▶ Nos valeurs : la promotion et l'éducation pour la santé
- ▶ Notre objectif : Permettre à chacun de faire ses propres choix en matière de santé, dans le respect des individus et des équilibres sociaux

• 5 Grandes missions au service du public et des professionnels



La santé - définition



« La santé est un état de complet bien-être physique, mental et social, et ne consiste pas seulement en une absence de maladie ou d'infirmité. »

Préambule à la Constitution de l'Organisation mondiale de la Santé, tel qu'adopté par la Conférence internationale sur la Santé, New York, 19-22 juin 1946; signé le 22 juillet 1946 par les représentants de 61 Etats. 1946; (Actes officiels de l'Organisation mondiale de la Santé, n°. 2, p. 100) et entré en vigueur le 7 avril 1948.

- Une approche positive et globale
- Centrée sur les déterminants de santé individuels, collectifs et environnementaux
- Pour améliorer la qualité de vie

Des publics diversifiés...

HABITANTS
QUARTIERS
PRIORITAIRES

JEUNES

PERSONNES
ÂGÉES

Publics en
insertion

Personnes
en
SITUATION
DE
HANDICAP

Parents...

► ... et une association généraliste

Vaccinations

Vivre
ensemble et
lien social

Prévention
des
maladies
chroniques

Vie affective
et sexuelle

Addictions

Santé
Mentale

Accès aux
droits de
santé

Environnement

Accidents
de la vie
courante...

Nutrition

Sommeil

Hygiène /
prendre
soin de soi

Cadre de
vie

L'équipe de salariés

Directrice
administrative
et financière :
Lory Deshons

Documentaliste :
Frédérique
Arzoumanian

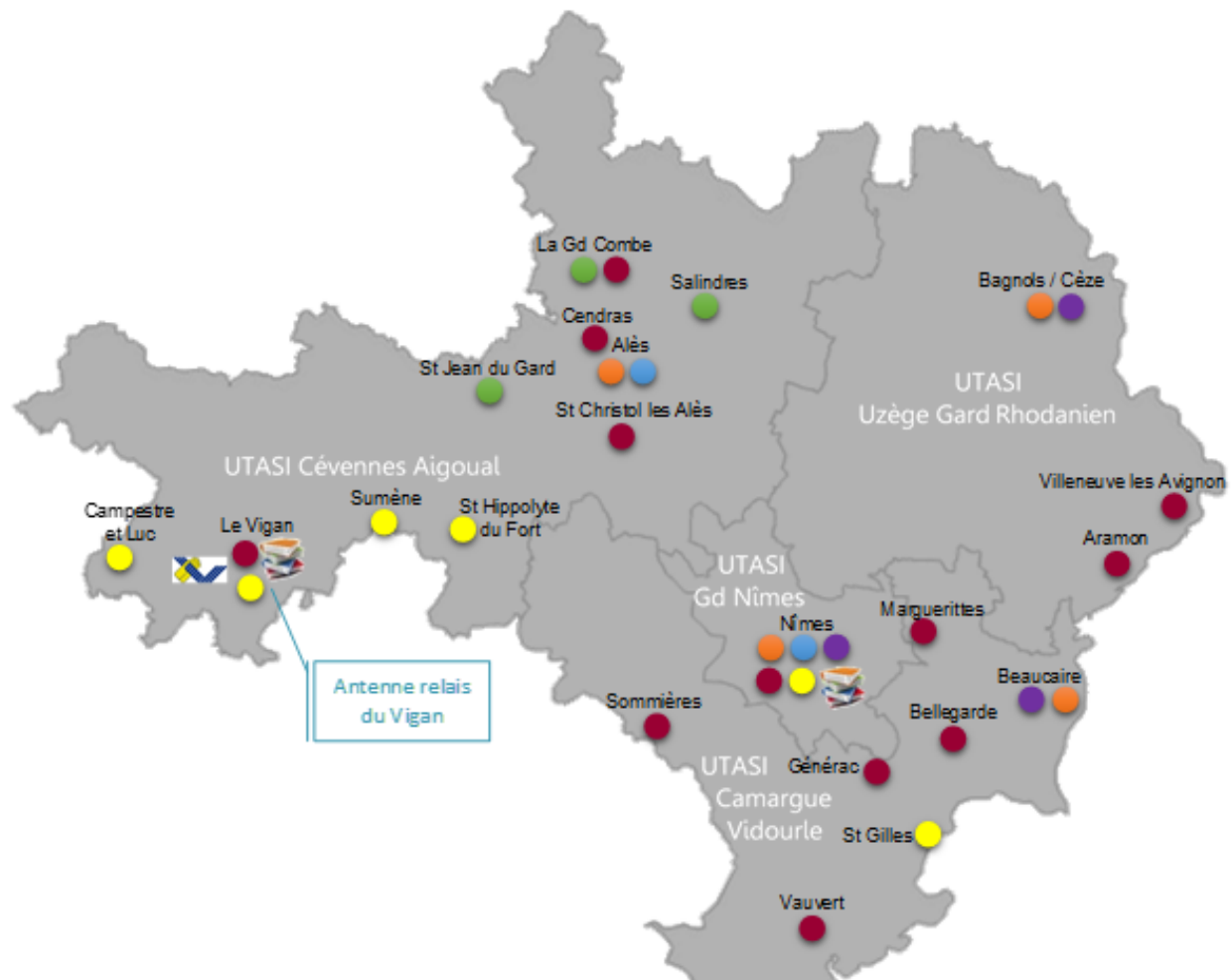
Directrice du
développement :
Julie Alborghetti

Chargées
de projets :
Lydie Hébréard
Abigail Lefebvre
Émilie Saboul
Patricia Soler

Secrétaire :
Muriel Joué

- ▶ Une quinzaine de projets en animation
- ▶ Une quinzaine de dynamiques portée en appui ou en coordination

- Ateliers santé dans les Actions Insertion et d'Accompagnement
- Modules santé jeunes dans les MUJ et ER2C
- Ateliers santé dans les chantiers d'insertion
- Stages de sensibilisation aux dangers de l'usage des produits stupéfiants
- Animations PRÓDAS / Analyses de pratiques / CPS
- Dynamique séniors / ateliers personnes âgées
- Centre de ressources documentaires

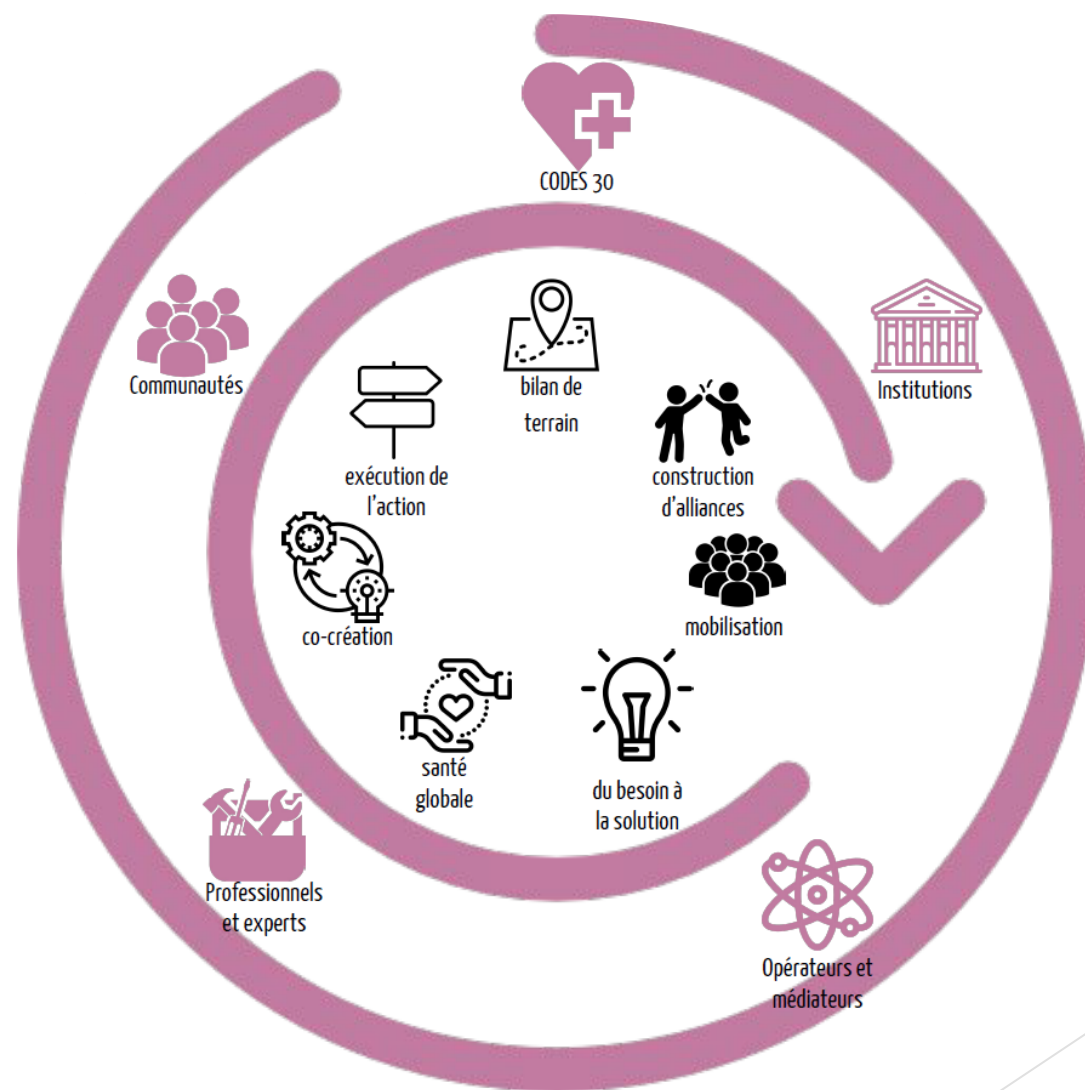


Une politique d'aller vers

- ▶ Pour dépasser les freins **psychologiques, physiques et financiers** à l'accès à la prévention
- ▶ Et partir des besoins et attentes des personnes



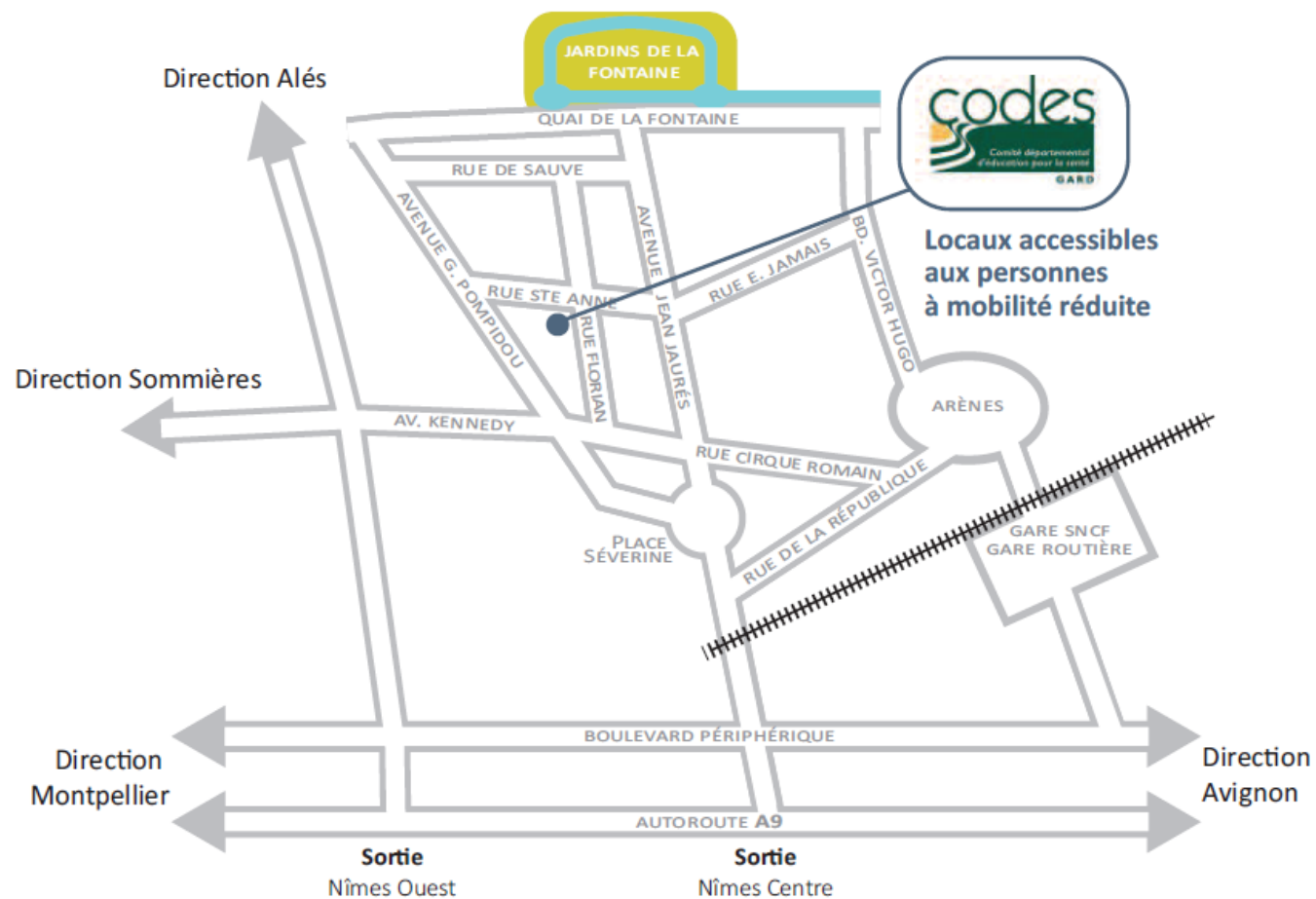
Un maillage partenarial central



Infos pratiques

- Site internet : <http://www.codes30.org/>
- Ouverture à tout public
 - Du lundi au vendredi de 9h à 12h30 et de 13h30 à 17h

POUR SE RENDRE DANS LES LOCAUX DU CODES 30 (PLAN SIMPLIFIÉ)



- Ouverture à tout public

- Du lundi au vendredi de 9h à 12h30 et de 13h30 à 17h
- Antenne et permanence documentaire
 - au Vigan. Permanence (3^{ème} vendredi tous les 2 mois)
 - A Vauvert (3^{ème} vendredi tous les 2 mois)

Notre catalogue de formation

- Téléchargeable en ligne sur notre site



Le centre de ressources documentaires

- Accueillir et documenter le public
- Relayer les campagnes nationales de prévention de la santé émanant de « Santé Publique France »

The image displays three vertical brochures. The first, titled 'J'identifie les situations à risque', provides information on where ticks are found, who is most at risk, and the best time to be active. The second, 'Ce qu'il faut retenir', explains the transmission of vector-borne diseases and offers protection advice. The third, 'MALADIES VECTORIELLES', focuses on Lyme disease and tick bites, including a circular image of a forest and a tick.

J'identifie les situations à risque

- **OÙ TROUVE-T-ON LES TIQUES ?**
Les tiques sont répanues partout en France, surtout en dessous de 1500 m d'altitude. Elles vivent dans des zones boisées et humides, les herbes hautes des prairies, les jardins et les parcs forestiers ou urbains.
- **QUI SONT LES PERSONNES LES PLUS EXPOSÉES ?**
Les professionnels qui travaillent dans la nature : bûcherons, sylviculteurs, gardes forestiers, gardes-chasse, gardes-géche, jardiniers, etc.
Les amateurs d'activités dans la nature : promeneurs et randonneurs en forêt, campeurs, chasseurs, ramasseurs de champignons, etc.
- **À QUELLE PÉRIODE DE L'ANNÉE LE RISQUE EST-IL MAXIMUM ?**
Les tiques sont plus actives entre avril et novembre.

Ce qu'il faut retenir

Les maladies vectorielles sont des maladies infectieuses transmises par des vecteurs. Les moustiques sont les vecteurs les plus connus, mais il en existe d'autres comme les tiques, les mouches, les puces, etc.

POUR SE PROTÉGER DE LA MALADIE DE LYME :

- Avant et pendant une activité dans la nature : Je couvre mes bras et mes jambes avec des vêtements longs. Je reste sur les chemins, j'évite les broussailles, les fourrés et les hautes herbes. Je pense à prendre avec moi un tiro-tique.
- Après une activité dans la nature : J'inspecte soigneusement mon corps.
- Après avoir été piqué par une tique : Je surveille la zone piquée pendant un mois. Si une plaque rouge et ronde s'étend en cercle à partir de la zone de piqure, je dois consulter un médecin rapidement. Je consulte également en cas de symptômes grippaux, de paralysie faciale ou de fatigue inhabituelle. La maladie de Lyme n'est pas contagieuse.

En cas de doute, parlez-en à votre médecin ou demandez conseil à votre pharmacien.

MALADIES VECTORIELLES
Les connaître pour se protéger

MALADIE DE LYME
ET PRÉVENTION DES PIQÛRES DE TIQUES

Espace « bibliothèque »

Mise à disposition d'un **fonds documentaire** sur les thèmes de santé publique



5300 références

- 1700 en version papier

- 3500 en version numérique

Espace « Outils pédagogiques »



550 outils pédagogiques

- Mallettes pédagogiques
- Jeux de plateau, jeux de cartes
- DVD, CD-ROM
- Protolangages,
- Expositions...



Prêt gratuit

→ Durée de prêt de 15 jours

Avec chèque de caution

Gestion de 5 plateformes Internet



- ▶ Codes 30

<http://www.codes30.org/>

- ▶ Addictions infos Gard : un site d'information sur les ressources en addictologie du département

<http://www.addictions-infos-gard.org/>

- ▶ Alzheimer infos Gard : un site d'information sur les dispositifs existants pour les malades et leurs proches

<http://www.alzheimer-gard.org/>

- ▶ Agir en interculturalité. IRIS : Plateforme Interprofessionnelle de ressources en Interculturalité et Santé. un site ressources pour favoriser l'accès à la santé des personnes immigrées.

<http://www.agisante-gard.org/>

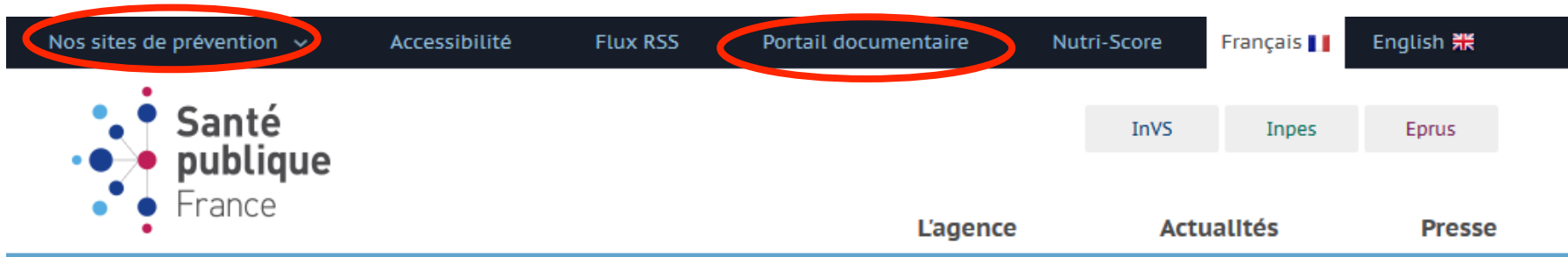
- ▶ Pour un vieillissement actif des aides à domicile du Gard

<http://www.aideadomicile-vieillessement-santeautravail.org/>

Comment trouver ce dont on a besoin ?



► ➔ <http://www.bib-bop.org/>



► ➔ <https://www.santepubliquefrance.fr/#>

► Visites sur rendez-vous les après-midi auprès de Frédérique ARZOUMANIAN, documentaliste

Le Département Santé des Aînés

Toucher les publics les plus fragilisés...

Accompagner les personnes âgées touchées par

- la précarité
- L'éloignement des dispositifs
- L'isolement social
- La perte d'autonomie et les difficultés de santé





**QUISSAC
LE VIGAN
BEUCAIRE :**
Des actions pour
aller vers les
séniors isolés en
milieu rural et
semi-rural

GARD



**LA GRAND COMBE
BAGNOLS-SUR-CEZE
PONT-ST-ESPRIT :**
Un
accompagnement
des jeunes séniors
en situation de
vulnérabilité
sociale

GARD : Une
dynamique
départementale
autour de la santé au
travail et du
vieillessement actif

**NIMES
ST GILLES :**
Un soutien aux
dynamiques des
séniors dans les
QPV



L'empowerment des séniors, un nouveau défi !

- Pour être au plus près de leurs préoccupations
- Pour « faire avec » et non « faire pour »
- Pour renforcer le développement des savoirs, savoir faire, et savoir être
- Pour développer l'autonomie d'action et la citoyenneté

